

BG 36 /FTI

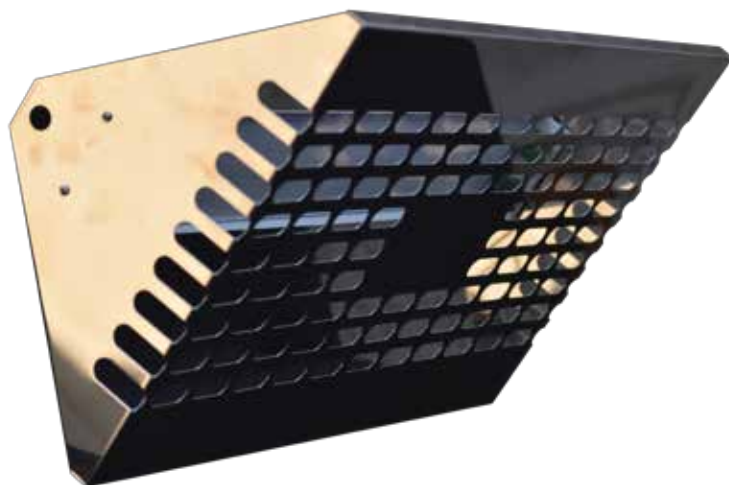
FLY TRAP INOX

BIOTRAP, TRAMPAS UV PARA CONTROL DE INSECTOS VOLADORES

**6 MESES
GARANTÍA**

siempre que no haya sido intervenida por terceros para desperfectos eléctricos (a excepción de cambios de partidores y trampas pegajosas).

Las trampas pegajosas y los tubos no tienen garantía.



INSTALACIÓN Y MANTENIMIENTO

Las unidades **BIOTRAP UV** deben ser instaladas por una persona idónea en instalaciones eléctricas, aun cuando, es de muy fácil instalación.

Se recomienda que sean instaladas cerca de los lugares de acceso a una altura promedio de entre 1,8 a 2,5 metros y no debe ser instalada en exteriores.

La lámpara debe mantener encendida durante las 24 horas del día a fin de lograr su objetivo y se deben recambiar los tubos entre los 6 a 12 meses siguientes a su instalación. Particularmente se recomienda recambiar el tubo asociado al cambio de estaciones de mayor luminosidad (primavera verano). Además, se recomienda limpiar de manera quincenal los tubos con un paño seco o un paño con alcohol para retirar el polvo de los mismos que influye de manera negativa en la radiación emitida (previa desconexión eléctrica)

La placa adhesiva es de duración indefinida y se recomienda cambiarla mensualmente

aunque este cambio dependerá del nivel de polvos en suspensión del área de trabajo.

CARACTERÍSTICAS TÉCNICAS

Dimensiones: 64 x 34.5 x 17.5 cm

Numero de Tubos: 2

Potencia del Tubo: 18 watts

Área de Protección: 60 a 100m²

Montaje: A pared o colgando

Criterio de Diseño: Similar a apliqué

Energía de Trabajo: 220volts



ECONÓMICA

La mejor relación precio calidad del mercado



HIGIÉNICA Y SEGURA

Utiliza placa adhesiva y tubos UV con protección anti astillas



FÁCIL INSTALACIÓN Y MANTENCIÓN

Desarrollada para ser fácilmente instalada usando su cara posterior sobre la que se monta el resto de la estructura lo que permite un rápido y seguro acceso a cambiar placas adhesivas y realizar mantenimiento



EFICAZ

Cubre sin problemas áreas de hasta 60 a 100 metros cuadrados con dos tubos de 18 watts



FACIL MANTENCIÓN

Requiere un mínimo de cuidados para su mantención ya que es de fácil acceso al área de cambio de placa adhesiva



MODERNA

Dado su diseño permite el fácil ingreso de los insectos hasta la placa adhesiva



DUCTIL

Permite ser instalada adosada a la pared o colgada